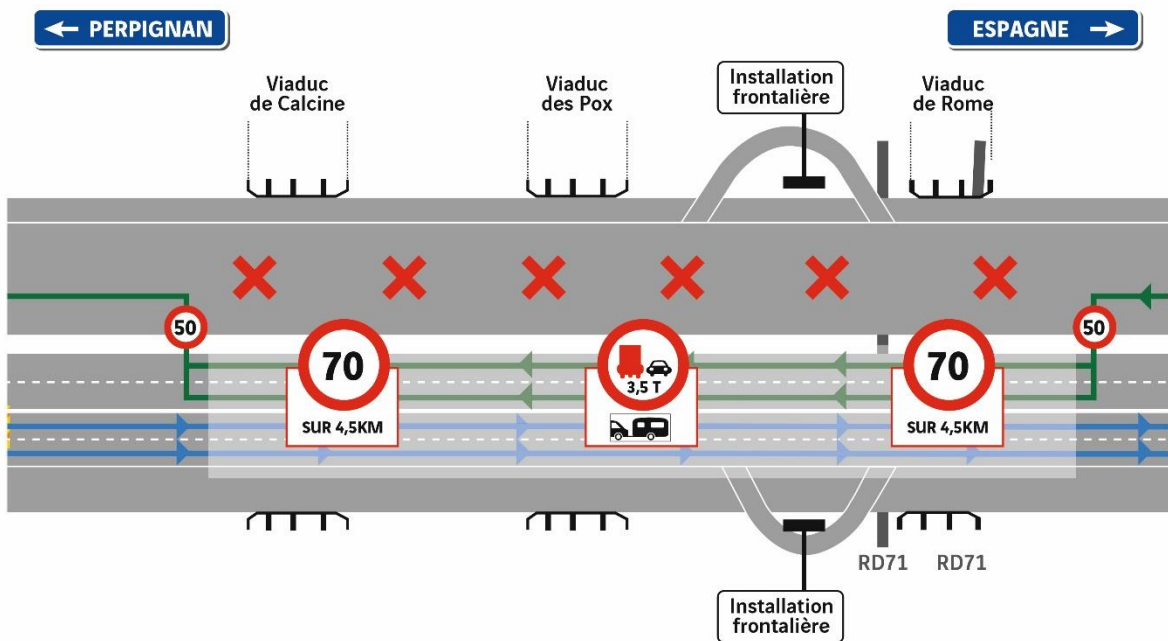


## Elargissement A9 Le Boulou/frontière Espagnole : nouvelles conditions de circulation à partir de la semaine du 15 octobre

**Dans le cadre des travaux d'élargissement de l'autoroute A9 à trois voies entre Le Boulou et la frontière Espagnole, des opérations particulières vont se dérouler entre le pont de Calcine et la frontière espagnole (sens Espagne/France) à partir de la semaine du 15 octobre et jusqu'à fin mars 2019. Ces travaux vont impliquer des neutralisations de voies et le basculement de l'ensemble du trafic sur le sens France-Espagne avec deux voies par sens de circulation et sans bande d'arrêt d'urgence. VINCI Autoroutes recommande aux conducteurs de bien s'informer avant tout déplacement dans ce secteur durant cette période.**





A partir de la semaine du 15 octobre, les travaux vont entraîner des mesures d'exploitation particulières.

- Cette zone de 5 kilomètres, entre le pont de Calcine et la frontière Espagnole, sera limitée à 70km/h pour tous les véhicules et 50 km/h dans les zones de basculement.
- Des réductions de largeur des voies seront effectives et seules les voitures seront autorisées à doubler. Cette configuration sera en place jusqu'à fin mars 2019.

Consultez le site internet dédié au chantier: [a9-elargissement-perpignan.fr](http://a9-elargissement-perpignan.fr) et inscrivez-vous pour recevoir le bulletin circulation par mail et SMS.

Pour la sécurité des automobilistes et celle des intervenants, il est conseillé de porter une attention particulière à la signalisation mise en place sur les zones de chantier et de respecter la limitation de vitesse et l'interdiction de doubler pour les poids-lourds.

#### Un dispositif pour informer les clients en temps réel :

- **Radio VINCI Autoroutes (107.7)**
- **Le 3605**, le service client 24h/24 et 7j/7 (service gratuit + prix d'appel)
- **L'Application Ulys** : trafic en temps réel
- **Le site internet [www.vinci-autoroutes.com](http://www.vinci-autoroutes.com) et le site internet dédié au chantier : [a9-elargissement-perpignan.fr](http://a9-elargissement-perpignan.fr)**
- **Les comptes Twitter @VINCIAutoroutes ; @A7Trafic ; @A8Trafic ; @A9Trafic ; @A10Trafic ; @A11Trafic ; @A46Trafic ; @A63Trafic ; @A87Trafic ; @TunnelToulon ; @duplexa86 ; @ToulousePeriph.**

## **CONTACTS PRESSE :**

Fiona GUILLAUME, [fiona.guillaume-ext@vinci-autoroutes.com](mailto:fiona.guillaume-ext@vinci-autoroutes.com) tel : 06 20 98 76 88

Stéphanie THIBAUT, [stephanie.thibaut@vinci-autoroutes.com](mailto:stephanie.thibaut@vinci-autoroutes.com) tel : 06 26 47 07 12

## **A propos de VINCI Autoroutes**

*Premier opérateur d'autoroutes en concession en Europe, VINCI Autoroutes accueille chaque jour plus de 2 millions de clients sur le réseau de ses six sociétés concessionnaires : ASF, Cofiroute, Escota, Arcour, Arcos et Duplex A86. Partenaire de l'Etat et des collectivités territoriales, VINCI Autoroutes dessert en France 10 régions, 45 départements, 14 métropoles, plus d'une centaine de villes de plus de 10 000 habitants et des milliers de communes rurales situées à proximité de son réseau concédé.*

*Chiffres clés : Réseau de 4 443 km d'autoroutes – 187 aires de services – 266 aires de repos – 320 gares de péage.*

*Retrouvez toutes les informations sur : Radio VINCI Autoroutes (107.7), [www.vinci-autoroutes.com](http://www.vinci-autoroutes.com), [facebook.com/VINCIAutoroutes](https://facebook.com/VINCIAutoroutes), Twitter @VINCIAutoroutes, [www.fondation.vinci-autoroutes.com](http://www.fondation.vinci-autoroutes.com), ou par téléphone au 3605, 24h/24 et 7j/7 (service gratuit + prix d'appel).*